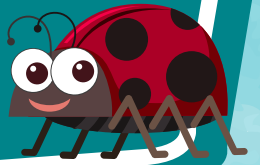


#WASGEHTMIT

# Insekten- Hotel



## MATERIAL:

PET-FLASCHE, KONSERVENDOSE,  
ACRYLFARBE ( ALS SPRAY ODER  
FLÜSSIG), BAND, BAST ODER WOLLRESTE  
ETC., LACKSTIFT, HEIßKLEBEPISTOLE  
ODER BASTELKLEBER, NAGEL UND  
HAMMER



## SO FUNKTIONIERTS:



Die Konservendose bemalen/ besprühen  
und aus der PET-Flasche Flügel aus-  
schneiden, auch die Augen anmalen.

Mit Heißkleber oder Bastelkleber Augen,  
Flügel, Beine und Füßchen befestigen.  
Mit Hilfe von Hammer und Nagel auf die

Oberseite mittig ein Loch machen und ein  
Stück Band einfädeln. Zum Schluss die  
Füllmaterialien in die Dose füllen. Jetzt  
ist das Insektenhotel

im Garten oder Balkon bereits für den  
Einzug.

FÜR DIE AUGEN: PET-FLASCHEN-DECKEL,  
KRONKORKEN ODER ÄHNLICHES, BAND,  
LACKSTIFT, FÜR DIE FÜßE KORKEN ODER  
KNÖPFE ETC., FÜR DIE FÜLLUNG Z.B.  
STROH, HEU, ÄSTE, TANNENZAPFEN,  
BAMBUSROHR, BAUMRINDE,  
TOILETTENPAPIERROLLE ETC.

